



# SAN FERNANDO

## CENTRO EDUCACIONAL

### I. IDENTIFICACIÓN DE LA PRESENTACIÓN N°06-07-08/2022

<b>DEPARTAMENTO</b>	IDIOMA EXTRANJERO.
<b>ASIGNATURA</b>	INGLÉS.
<b>PROFESOR</b>	VERÓNICA DÍAZ MORALES.
<b>CURSO</b>	CUARTO BÁSICO.
<b>SEMESTRE</b>	PRIMERO.



### II. GESTIÓN CURRICULAR

<b>OBJETIVO</b>	TO RECOGNIZE, APPLY AND USE VOCABULARY.
<b>CONTENIDO</b>	FRUITS, VEGETABLES, DRINKS AND FOOD.
<b>N° DE CLASE</b>	SIX - SEVEN - EIGHT
<b>FECHA</b>	APRIL
<b>MATERIALES</b>	COPY BOOK AND PEN.

# UNIT ONE





April 06th

Clase: seven (7)

Evaluación de unidad cero.



April 13th.

Obj: Escribir e ilustrar el vocabulario sobre alimentos.

Cont: vocabulario sobre frutas, verduras, bebestibles y desayunos.

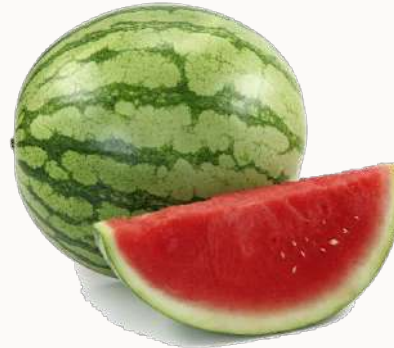
Clase: eight (8)



3:12

# FRUITS

1. Apple
2. Peach
3. Grape
4. Pineapple
5. Watermelon
6. Strawberry
7. \_\_\_\_\_





3:12

# VEGETABLES

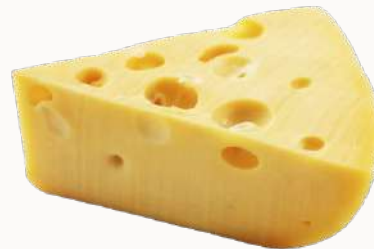
1. Carrot
2. Lettuce
3. Tomato
4. Pepper
5. Garlic
6. Onion
7. \_\_\_\_\_



# DRINKS AND DAIRY PRODUCTS



1. Water
2. Juice
3. Tea
4. Coffee
5. Milk
6. Cheese
7. Yogurt



3:12





3:12

# OTHERS

1. Ham



2. Jam



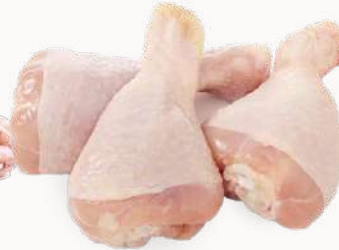
3. Bread



4. Kidney beans



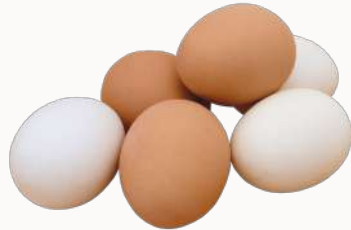
5. Chicken



6. Beef



7. Eggs



8. rice



9. noodles







April 20th.

Obj: practicar el vocabulario de la clase anterior usando like y do not like.

Cont: vocabulario sobre alimentos - like y do not like - presente simple.

Clase: nine (9)



Do you like



Do you like



Do you like



?

Super  
Simple



Super  
Simple  
Learn

**Do you like**



**Do you like**



**?**

**Do you like**



**?**



Super

Super

**Do you like**



**Do you like**

**Do you like**



**?**



**?**

Super  
Simple

Super  
Simple



Do you like you like



?



?



Sup



Siguiendo los ejemplos de la canción, crea  
tu propia mezcla.

Escribe primero las preguntas.